



Vier scenario's voor de inrichting
van Nederland in 2050

'Water en bodem sturend' en de Ruimtelijke Verkenning 2023

Eerste Kamer VKC-IWO , 19 maart 2024

Rienk Kuiper

Planbureau voor de Leefomgeving

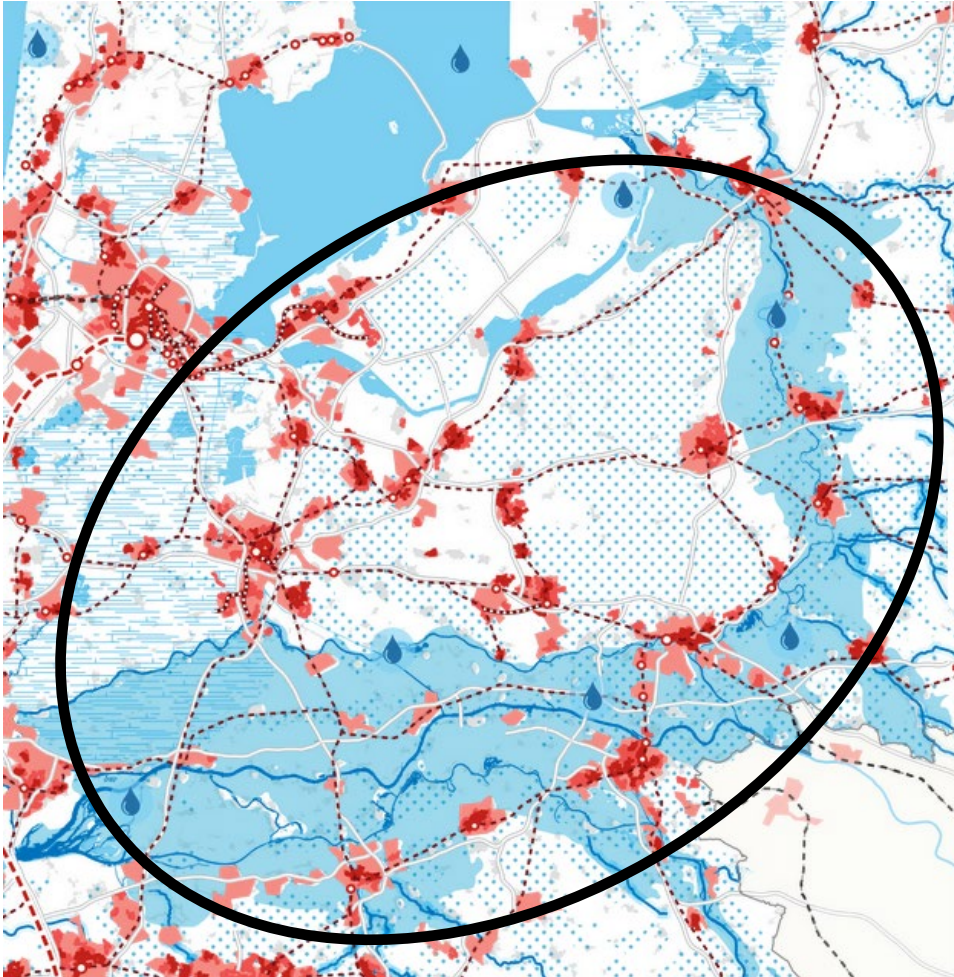
#NL2050

Water en bodem sturend

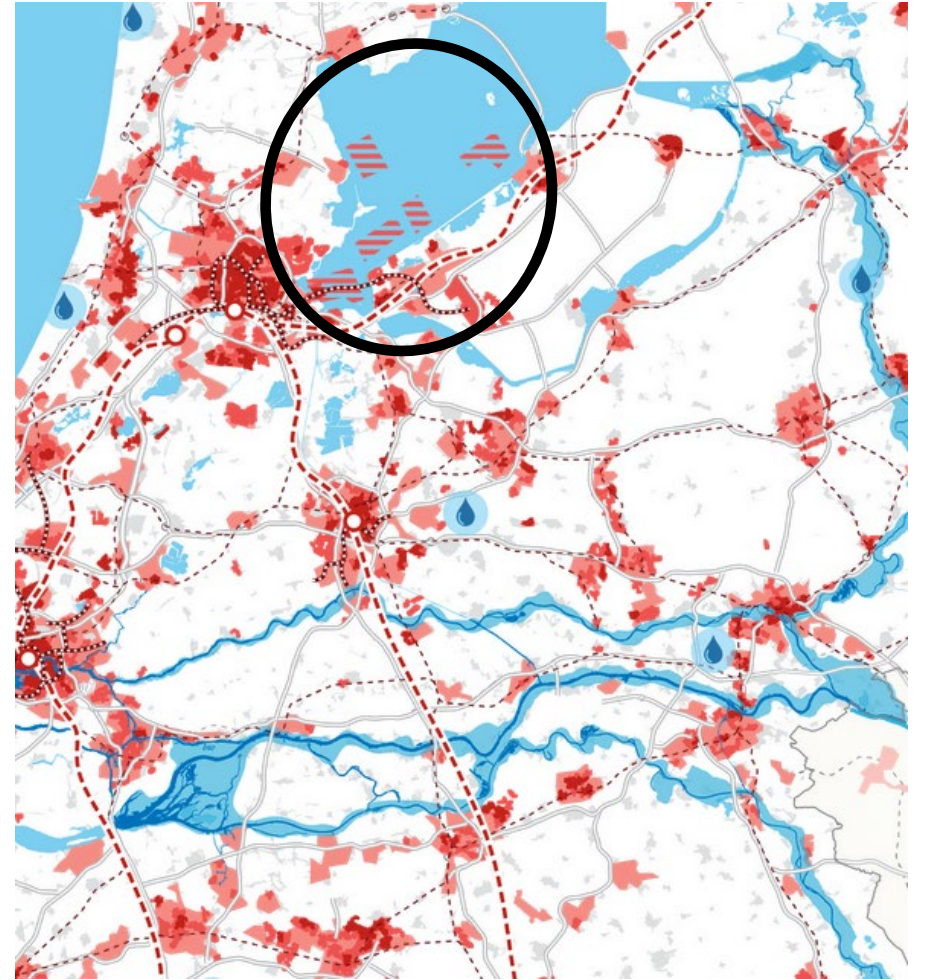
- Kamerbrief 'Water en bodem sturend'
 - Sturende aanpak beperkt tot uiterwaarden en IJsselmeer
 - Landelijke maatlat over hoe bouwen
 - Borging via regionale processen en lerende aanpak
- Ruimtelijke Verkenning brengt Nederland in 2050 in kaart vanuit vier normatieve scenario's
 - 'Water en bodem sturend' krijgt daarin verschillende invulling

Verstedelijking: sturend op locatie en/of inrichting?

Groen Land



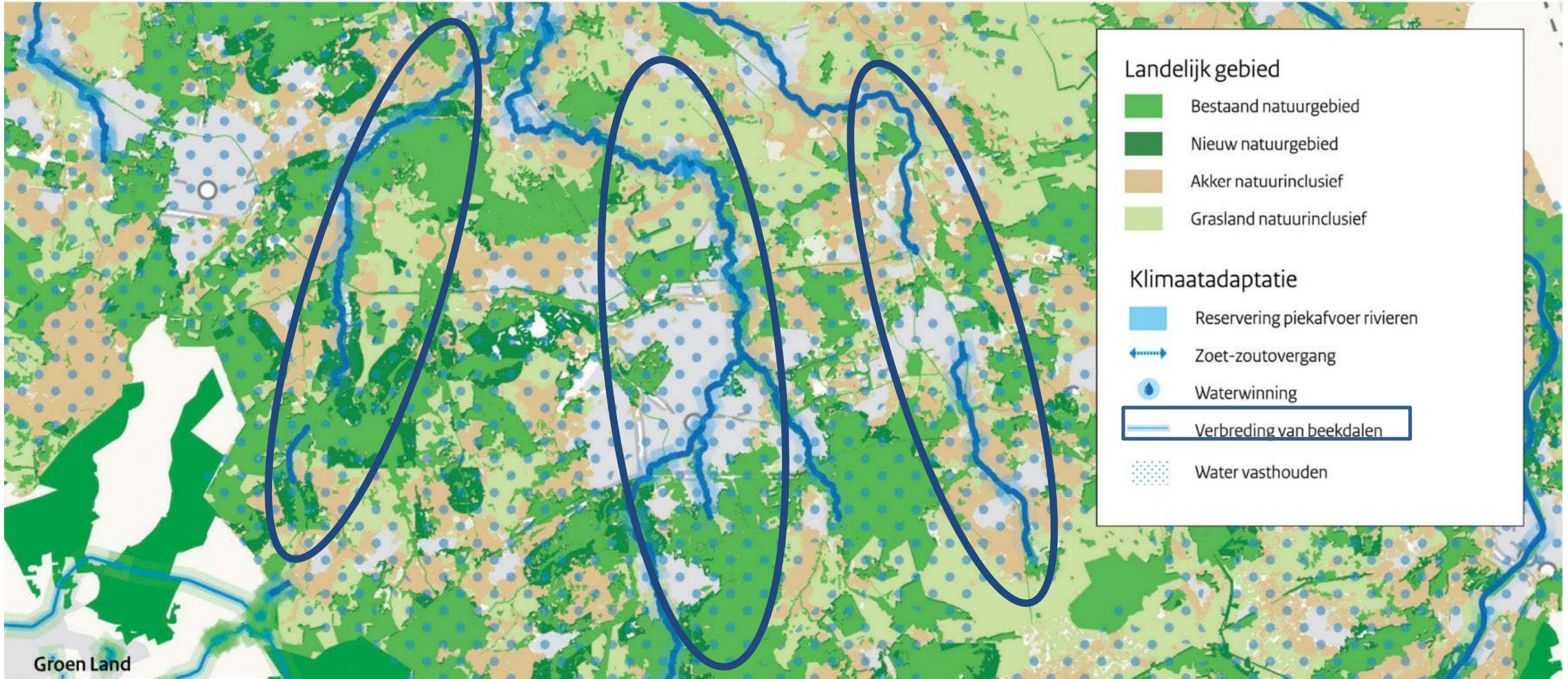
Mondiaal Ondernemend



Landelijk gebied: sturend via zonering met natuurinclusief rondom Natura 2000 of...

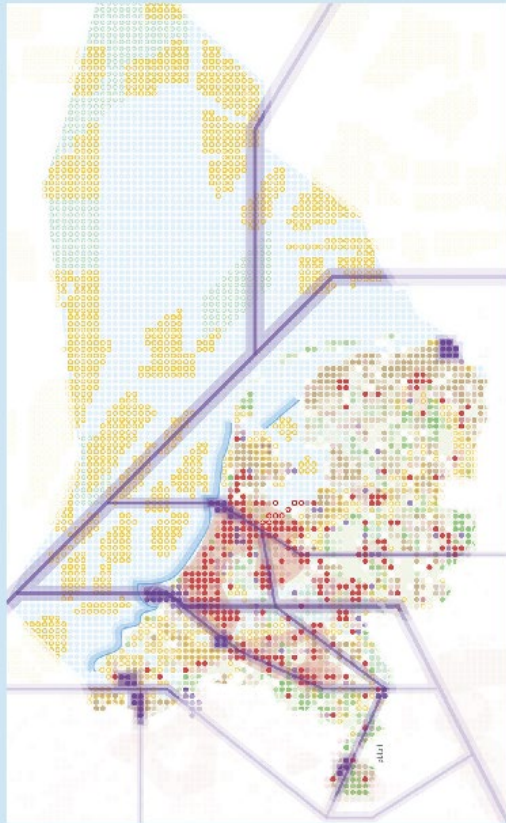


... overall natuurinclusief i.r.t. water en bodem ?



Vier NOVI-brede, normatieve scenario's

Mondiaal Ondernemend



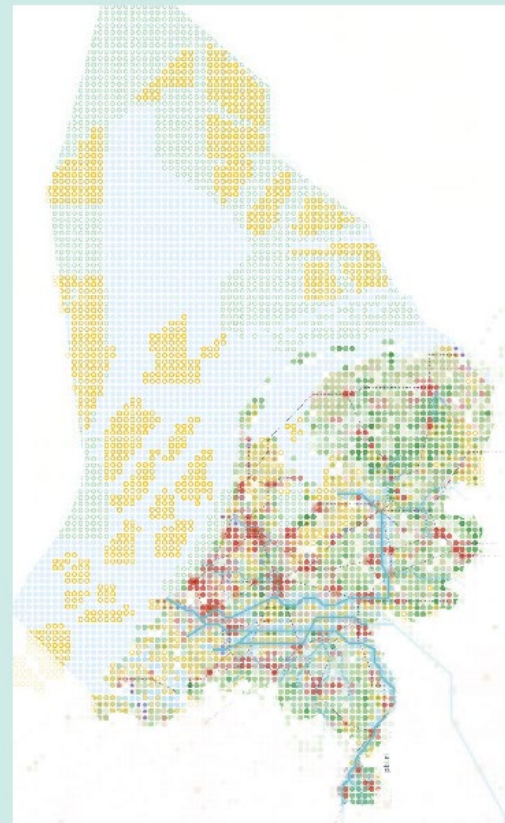
- Internationale handelsnetwerken
- Concentratie van verstedelijking in de Middenstad (uitgebreide Randstad)

Snelle Wereld



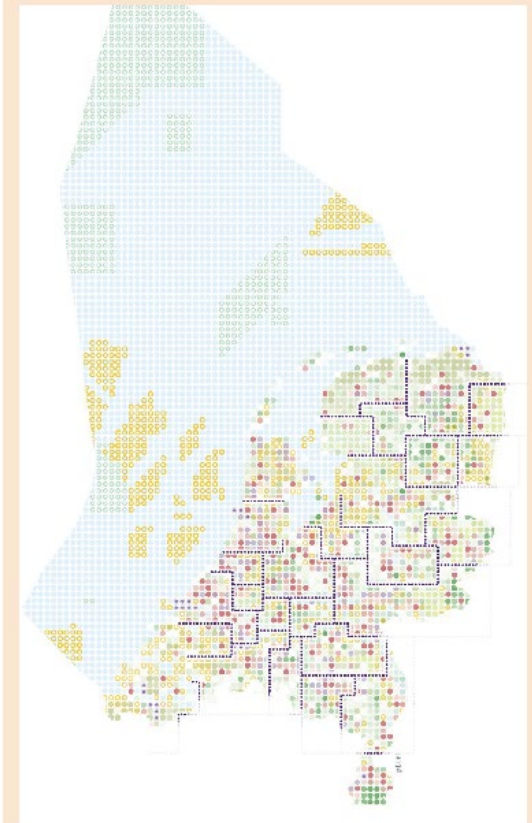
- Datanetwerken
- Verspreide verstedelijking (door digitaal werken)

Groen Land



- Uitgebreide natuurgebieden en ruimte voor water
- Zo veel mogelijk benutten van bestaande (middelgrote) steden, relatief evenwichtig gespreid over het land

Regionaal Geworteld



- Een Nederland van regio's
- Geconcentreerde groei in of aan bestaande (kleinere) steden en dorpen, verspreid over het land

Mondiaal Ondernemend

Klimaatadaptatie

- Reservering piekafvoer rivieren
- Zoet-zoutovergang
- Waterwinning

Klimaatmitigatie

- Windturbines op zee
- Windturbines op land
- Zonneveld
- Drijvende zonnepanelen
- CO₂-afvang en opslag (CCS)
- CO₂-opslag uit luchtfiltering (DAC)
- CO₂- en waterstofbackbone
- Hoogspanningsleiding
- Kerncentrale
- Electrolyse en waterstofopslag
- Waterstofopslag in zoutcaverne
- Import groene stroom

Economie

- Recyclehub
- Bouwhub
- Biogebaseerd industriecluster
- Datacenter
- Distributiecentrum
- Industrieel cluster
- Nieuw werkgebied
- Luchthaven
- Zeevaartroute
- Weggoederencorridor
- Spoorgoederencorridor

Stad en regio

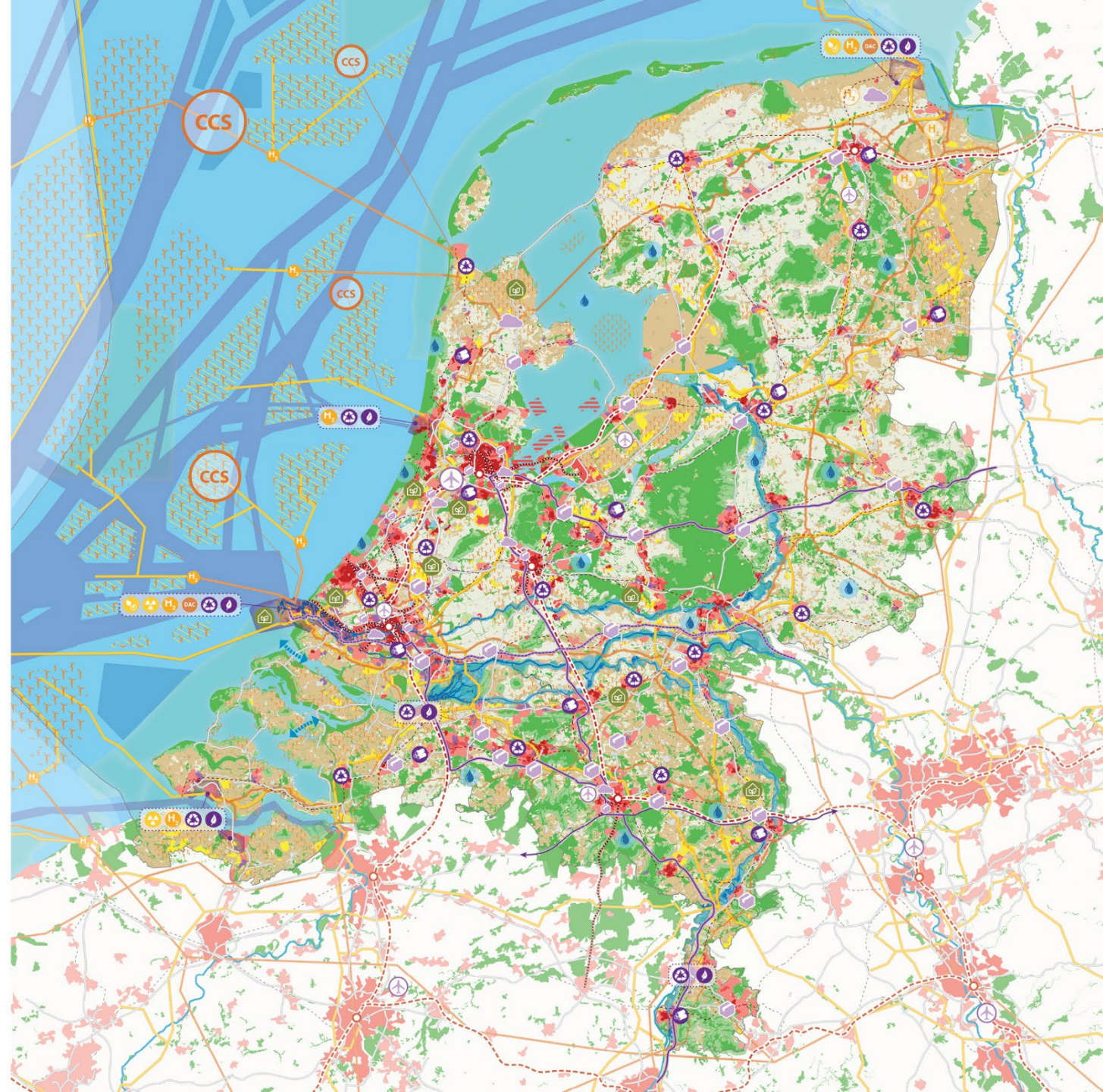
- Bestaand stedelijk gebied
- Verdichting en nieuwe verstedelijking, hoogstedelijk
- Verdichting en nieuwe verstedelijking, laagstedelijk
- Drijvende woonwijk
- Snelweg
- Internationale hogesnelheidskorridor, spoor
- Spoornetwerk
- Hoogwaardig openbaar vervoer

Landelijk gebied

- Bestaand natuurgebied
- Akker
- Grasland
- Grasland natuurinclusief
- Natuurinclusief grondgebruik (bufferzones)
- Agricluster

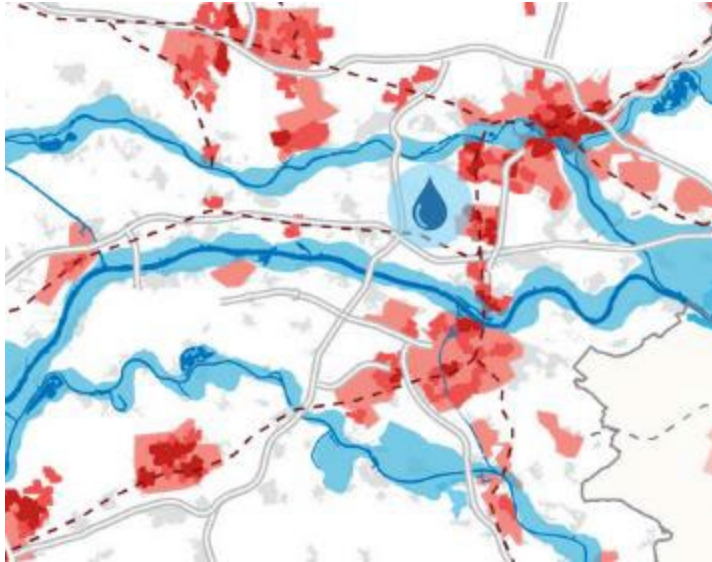
Noordzee en grote wateren

- Beschermde natuur op water
- Visserij

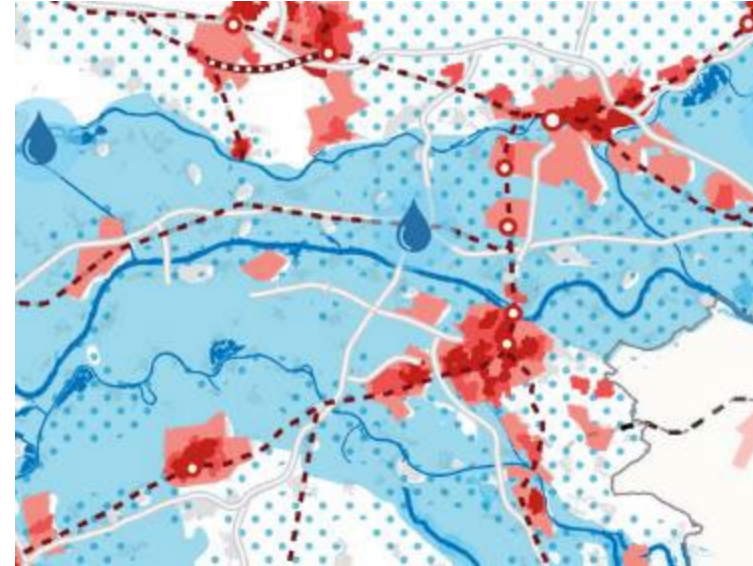


Kiezen uit de scenario's

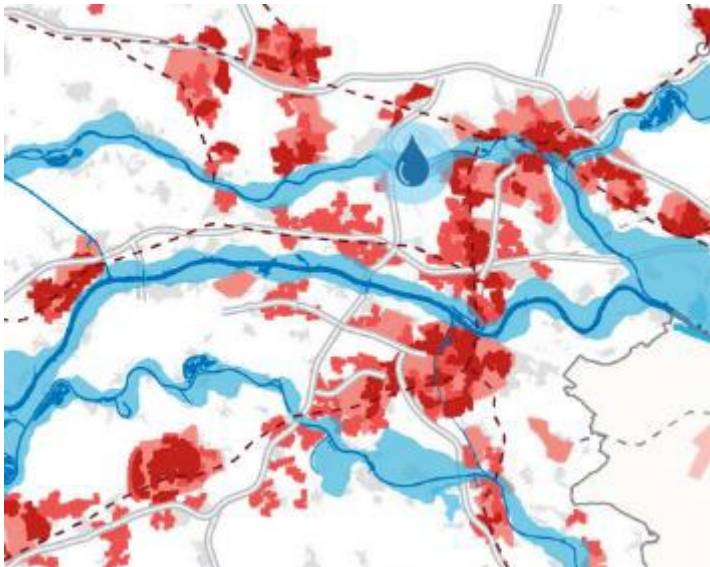
Mondiaal Ondernemend



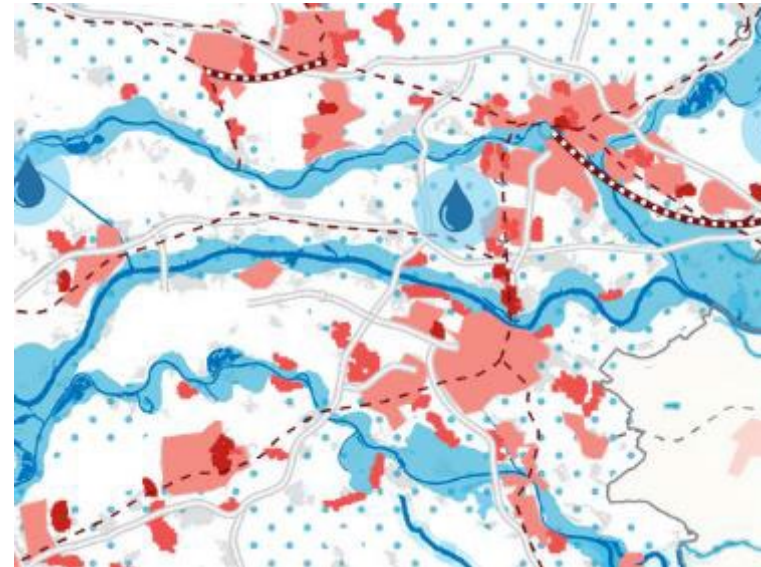
Groen Land



Snelle Wereld

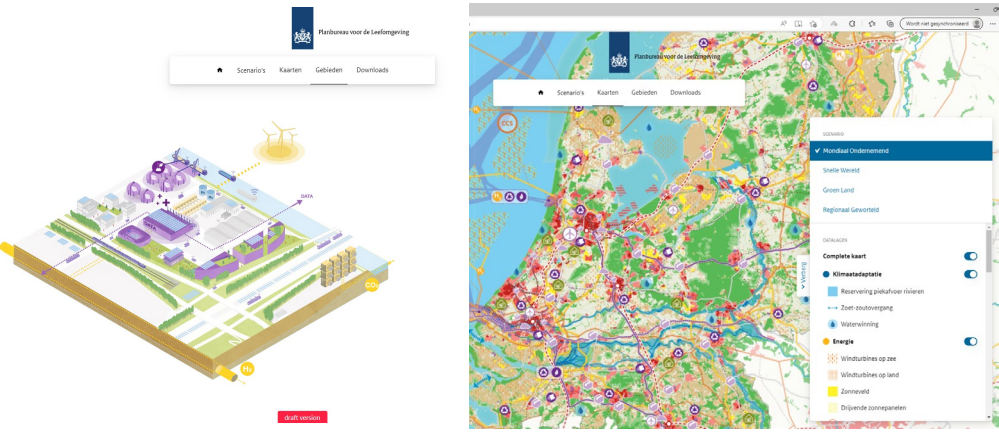


Regionaal geworteld

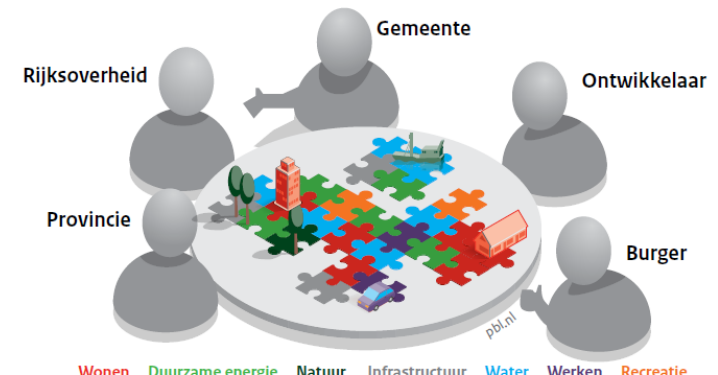


Scenario's toepassen in de beleidspraktijk

- Beleidsmakers kunnen zelf aan de slag gaan met de scenario's
- Bijvoorbeeld voor 'het leggen van de ruimtelijke puzzels' (NOVEX), het maken van omgevingsvisies, en de nieuwe Nota Ruimte



[Download rapport](#) [Interactieve kaartviewer](#)



Bron: PBL

Presentaties, werksessies en Communities of Practice met belanghebbenden



Vier scenario's voor de inrichting
van Nederland in 2050
**'Water en bodem sturend' en de
Ruimtelijke Verkenning 2023**

@rienk.kuiper@pbl.nl

[#NL2050](#)